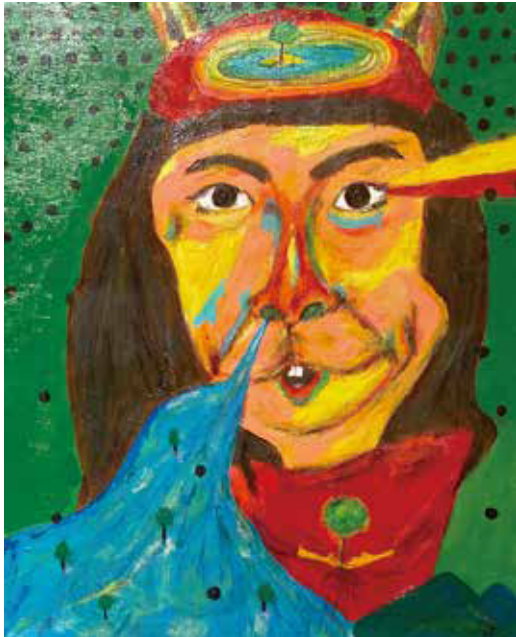


ばーしー



私はばーしー。  
私はすぐ顔に出ます  
嘘がつけません  
すぐ鼻がぷくぷく膨らみます  
前歯もなんだか出ています  
うさぎみたいです  
うさぎには縁があります  
私は卯年です  
昔実家でうさぎを2匹と暮らしていたこともあります  
うさぎの夢もよく見ます  
なので今回うさぎが混ざった自画像が出来上がりました。あとは自画像の作品を描くにあたって私とはと考えたとき、私は直感や閃きを大事にして夢の世界からもヒントをもらい作品を作り上げているのですが夢では雨や雪、川など水に関する夢がよく印象的に覚えているので水にも自分は関係があるのかと思い自画像の周りの風景にも加えてみました。私はまだ知らない世界を探しに歩いている途中です。  
立体作品もこのように私とそら豆と柴犬が混ざっているのにはきちんと理由があります。小さい頃親に私の頭の形はそら豆、妹の頭の形は枝豆と言われたことをすごく覚えていたからです。嫌と言う気持ちはなく、確かにと納得して面白いから今回形にしてみました。柴犬と混ざったのは私の名前の中に『柴』という漢字があるのと昔柴犬とも暮らしていたこともあり、このように混ざりあったばーしー人面犬が出来上がりました。自分と見つめ合って自画像ができてから感じたこと。やはり私はいつも変なことばかりしか考えていなかったです。